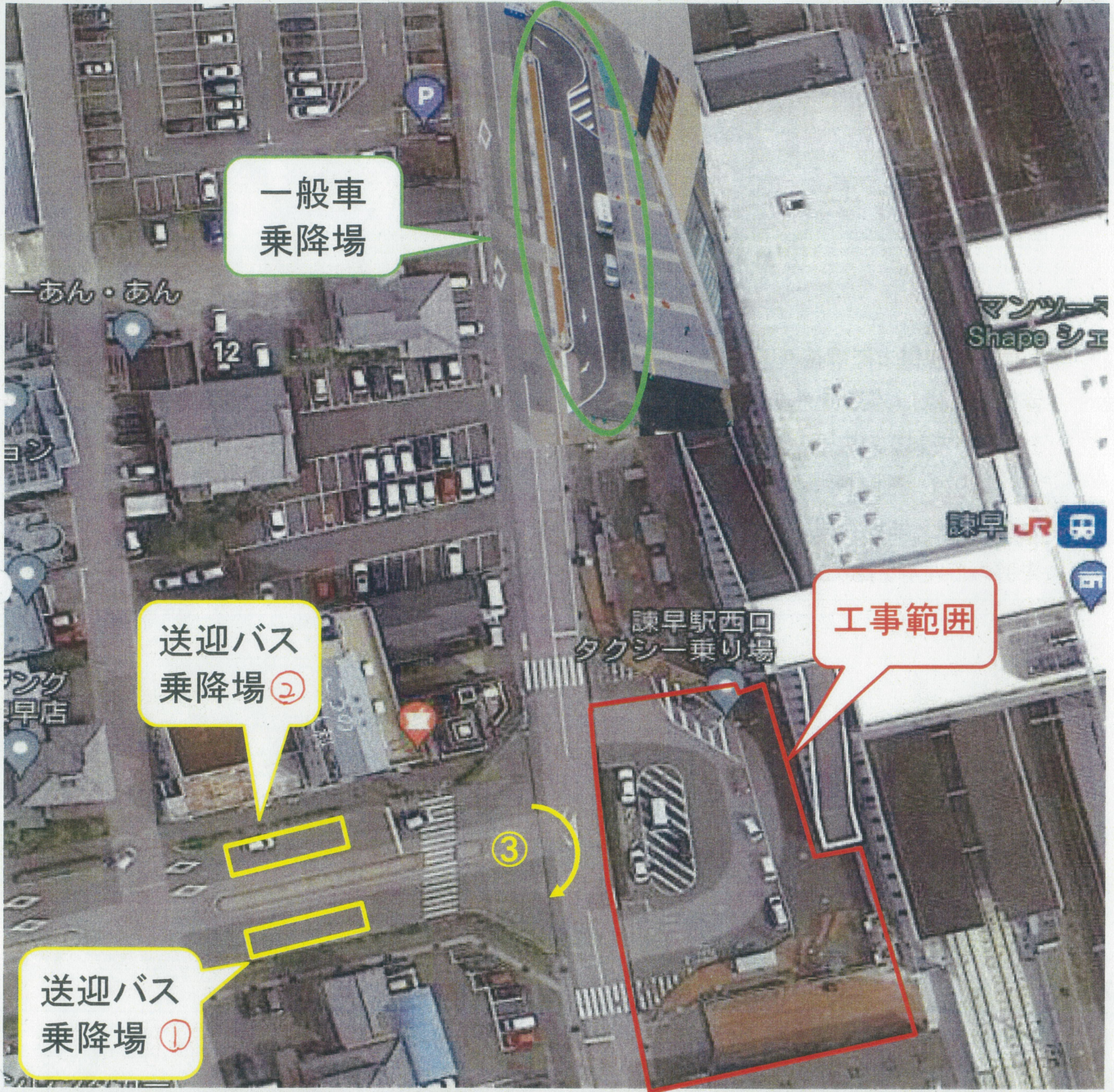


①



一般車
乗降場

送迎バス
乗降場 ②

工事範囲

送迎バス
乗降場 ①

諫早駅西口
タクシー乗り場

マンツース
Shape シェ

諫早 JR

あん・あん

12

③

予定

①ロータリー内の道路側溝などの工事を行います。
 (一般車両は利用できますが、お迎えの待機はできませんので、
一般車乗降場 をご利用ください。)

令和4.5/6～
 ～7/31頃

②ロータリー内の車道部の舗装などを行います。
 (全面通行止めとなり、全ての車両が利用できません。)

令和4.8/1頃～
 ～8/31

③工事中、バスの利用は、**送迎バス乗降場** で
 お願いします。

令和4.5/6～
 ～8/31

※ 工事中は、天候等の都合により順延、変更する場合があります。